



TA Aranda

# **Matkasuunnitelma 1/2021**

## **Combine 1 leg 1 GOF**

### **18. - 22.1.2021**

#### **Matkan kuvaus:**

Suomenlahden kemiallisten (pH, liuennut happi, rikkivety, ammoniakki/ammonium, ravinteet ja liuennut/dispergoitunut öljy) ja fysikaalisten (lämpötila ja suolaisuus) parametrien seuranta HELCOM COMBINE- ja EU:n meristrategiadirektiivin (MHS) ohjelman mukaisesti.

Lisäksi

- \* IL:n aaltopöijun ja virtausmittarin huolto
- \* hydrofoniloggerin asennus asemalla BIAS19
- \* vesinäytteenotto (6 m syvyys) 1 kuutiometri asemalta, jossa suolaisuus on 6 +/- 0.2 PSU
- \* hydroakustista testausta/työtä

**Matkanjohtaja:** Harri Kankaanpää, SYKE

**Pääkemisti:** Kinnunen Tanja, SYKE, 22.01. - 22.01.

**CTD-vastaava:** Antti Räike, SYKE, 22.01. - 22.01.

**ATK-vastaava:** Lastumäki Ilkka, SYKE, 22.01. - 22.01.

**Retkikunta:** Tanja Kinnunen, SYKE, 22.01. - 22.01.

Ilkka Lastumäki, SYKE, 22.01. - 22.01.

Jere Riikonen, SYKE, 22.01. - 22.01.

IL JalliHeini, 18.1.2021, 22.01. - 22.01.  
 SYKE HänninenPanu, 18.1.2021, 22.01. - 22.01.  
 SYKE OutinenOkko, 18.1.2021, 22.01. - 22.01.  
 SYKE KovruOlga, 18.1.2021, 22.01. - 22.01.  
 IL RoineTuomo, 18.1.2020, 22.01. - 22.01.

Retkikunnassa yhteensä 12 henkeä.

**Lähtö: HELSINKI maanantai 18.01.2021 klo. 13.00**

**Paluu: HANKO perjantai 22.01.2021 klo. 03.14**

Matkanopeus: 10.0 solmua.

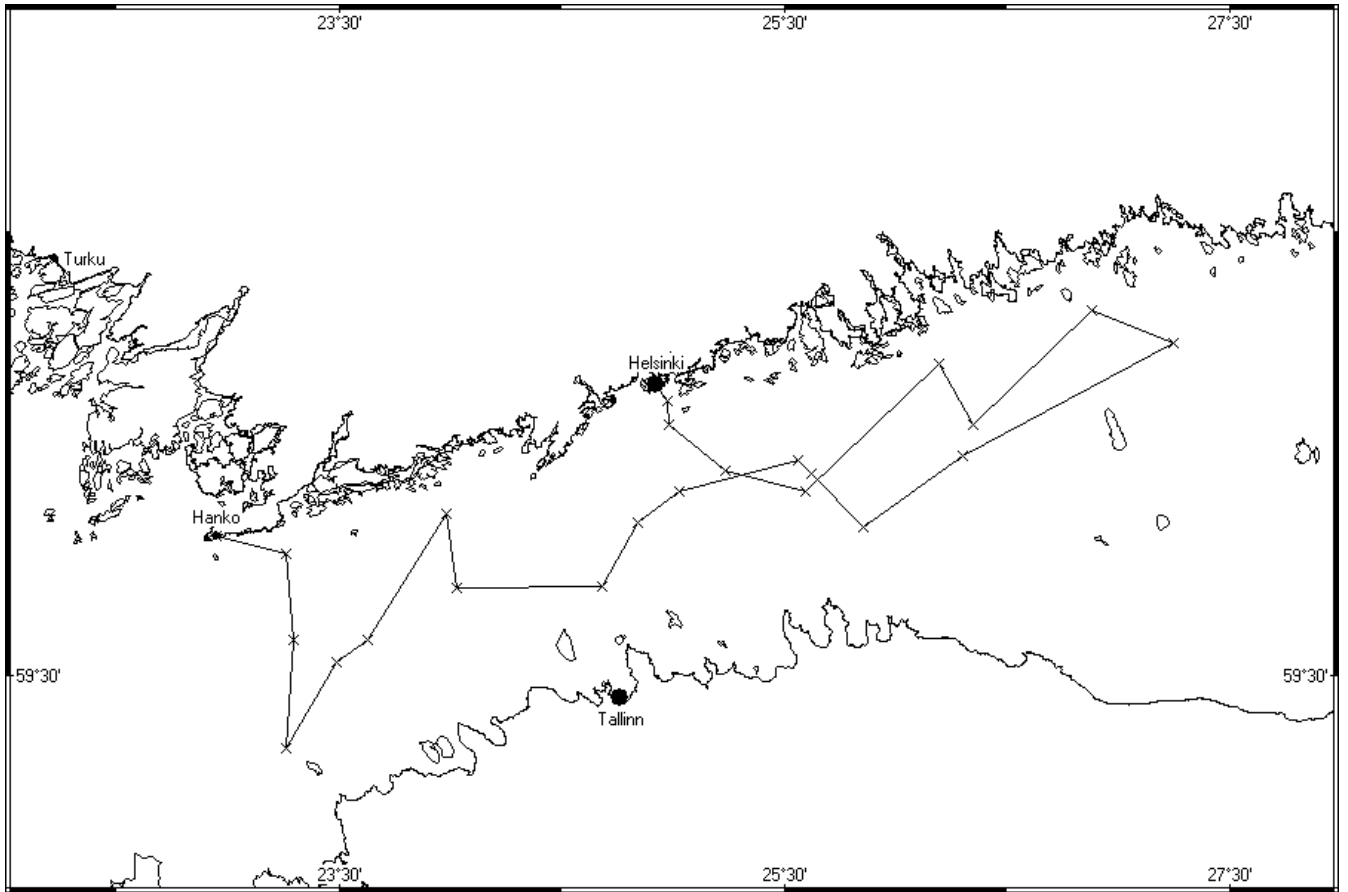
Matkan kesto: 3 vrk 14 h 14 min

Matkan pituus: 295,00 mailia.

Havaintopisteitä 23 kpl. Reitin pisteet, joiden nimi on "P" ovat kauttakulkupisteitä.

**Reitti:**

Nro	Piste	Lat.		Long.	Syvyys [m]	Tuloaika			Kesto			Nopeus solmua
		[WGS-84]				hh:mm	pv	pp.kk.vvvv	hh	mm	S	
0	HELSINKI	60°09.55'	24°55.37'		0	13.00	ma	18.01.2021	0	0	S	10.00
1	AALTO_STADI	60°07.35'	24°58.39'		30	13.15	ma	18.01.2021	1	30	S	9.00
2	39A	60°04.01'	24°58.81'		41	15.08	ma	18.01.2021	2	30	S	9.00
3	AALTO_HKI	59°57.90'	25°14.10'		62	18.43	ma	18.01.2021	1	30	S	9.00
4	LL5	59°55.01'	25°35.82'		70	21.28	ma	18.01.2021	2	30	S	9.00
5	XIV3	60°12.19'	26°11.57'		77	02.43	ti	19.01.2021	2	30	S	9.00
6	LL3A	60°04.03'	26°20.80'		68	06.16	ti	19.01.2021	3	30	S	9.00
7	K19_SED	60°19.42'	26°52.91'		30	12.13	ti	19.01.2021	1	30	S	9.00
8	XV1	60°15.00'	27°14.82'		64	15.02	ti	19.01.2021	3	30	S	9.00
9	BIAS19	60°15.00'	27°14.88'		55	18.32	ti	19.01.2021	1	30	S	9.00
10	L4	59°59.98'	26°18.18'		72	23.35	ti	19.01.2021	2	30	S	9.00
11	GF2	59°50.31'	25°51.41'		84	03.55	ke	20.01.2021	2	30	S	9.00
12	22_64	59°57.53'	25°37.36'		46	07.33	ke	20.01.2021	2	0	S	9.00
13	L1	59°59.21'	25°33.61'		60	09.49	ke	20.01.2021	1	30	S	9.00
14	LL6A	59°55.01'	25°01.81'		75	13.09	ke	20.01.2021	2	0	S	9.00
15	LL7	59°50.79'	24°50.27'		100	15.57	ke	20.01.2021	3	30	S	9.00
16	GF1	59°42.30'	24°40.93'		84	20.32	ke	20.01.2021	2	30	S	9.00
17	LL9	59°42.01'	24°01.81'		69	01.13	to	21.01.2021	2	30	S	9.00
18	XII3	59°52.01'	23°58.81'		38	04.51	to	21.01.2021	1	30	S	9.00
19	JML	59°34.91'	23°37.61'		80	08.35	to	21.01.2021	3	30	S	9.00
20	JONTKA D	59°31.87'	23°29.35'		121	12.40	to	21.01.2021	3	0	S	9.00
21	F62	59°20.01'	23°15.81'		95	17.11	to	21.01.2021	2	30	S	9.00
22	LL11	59°35.01'	23°17.81'		68	21.21	to	21.01.2021	2	0	S	9.00
23	LANGDEN	59°46.61'	23°15.77'		57	00.39	pe	22.01.2021	1	30	S	9.00
24	HANKO	59°49.01'	22°56.81'		0	03.14	pe	22.01.2021	0	0	S	10.00



Matkan Combine 1 leg 1 GOFreitti